

ISTITUTO COMPRENSIVO "BENEDETTO BRIN"

Via Liutprando, 289 - 05100 TERNI

Tel. 0744/273933 - Fax 0744/285278

e-mail: tric813001@istruzione.it pec: tric813001@pec.istruzione.it

PIANO DI EMERGENZA VIE DI ESODO plesso "V. ALTEROCCA" PIANO PRIMO

LEGENDA



VOI SIETE QUI



ESTINTORE
PORTATILE



VIA DI ESODO

Q.E.

QUADRO
ELETTTRICO

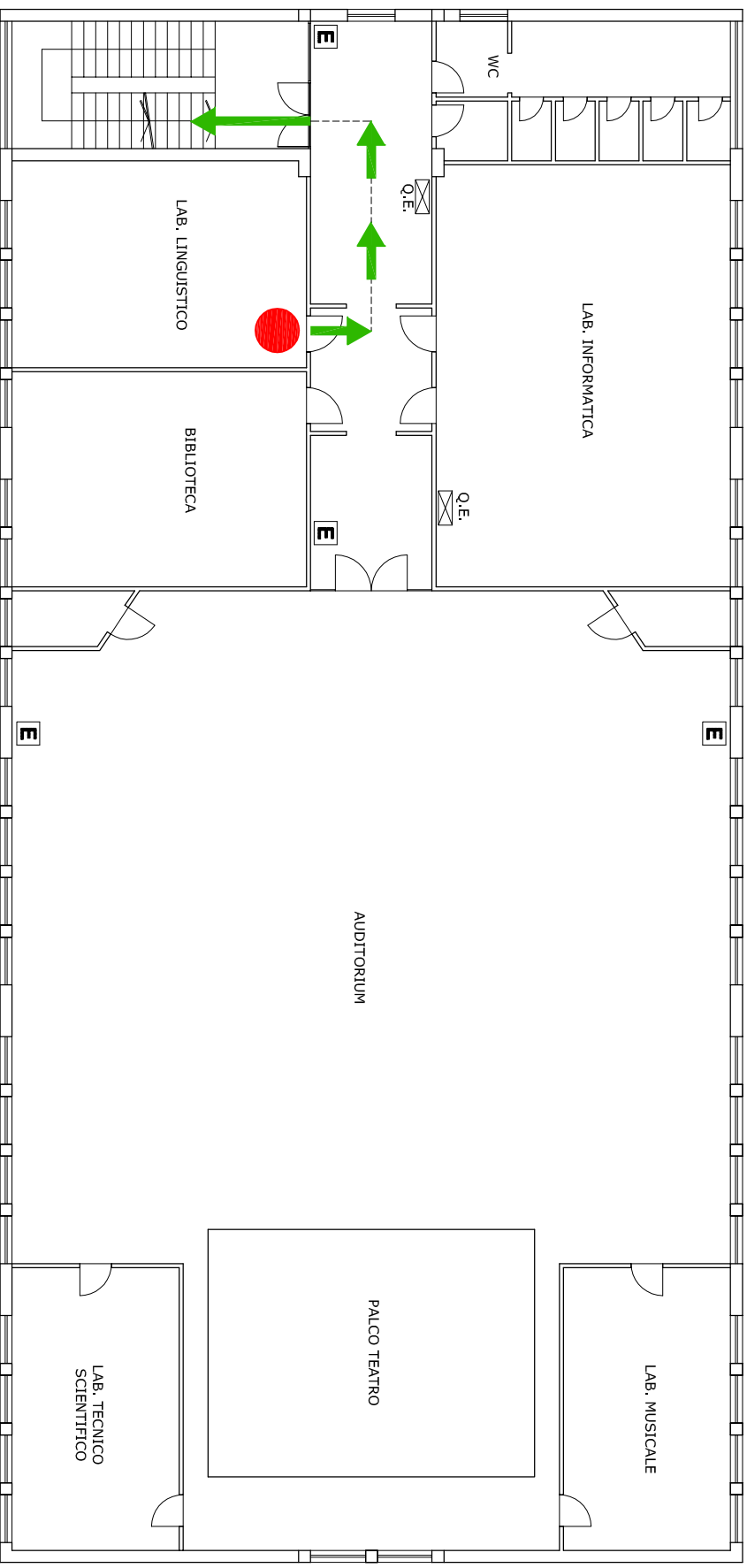
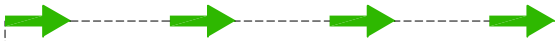


ZONA DI
RACCOLTA

Q.E.G.

QUADRO
ELETTTRICO
GENERALE

ZONA DI RACCOLTA:
PIAZZALE ESTERNO



0 1 2 3 4 5 m