


# ISTITUTO COMPRENSIVO "BENEDETTO BRIN"


Via Liutprando, 289 - 05100 TERNI  
Tel. 0744/273933 - Fax 0744/285278  
e-mail: tric813001@istruzione.it pec: tric813001@pec.istruzione.it

# PIANO DI EMERGENZA VIE DI ESODO plesso "V. ALTEROCCA" PIANO PRIMO

## LEGENDA

 VOI SIETE QUI

 ESTINTORE PORTATILE

 VIA DI ESODO

Q.E. QUADRO ELETTRICO

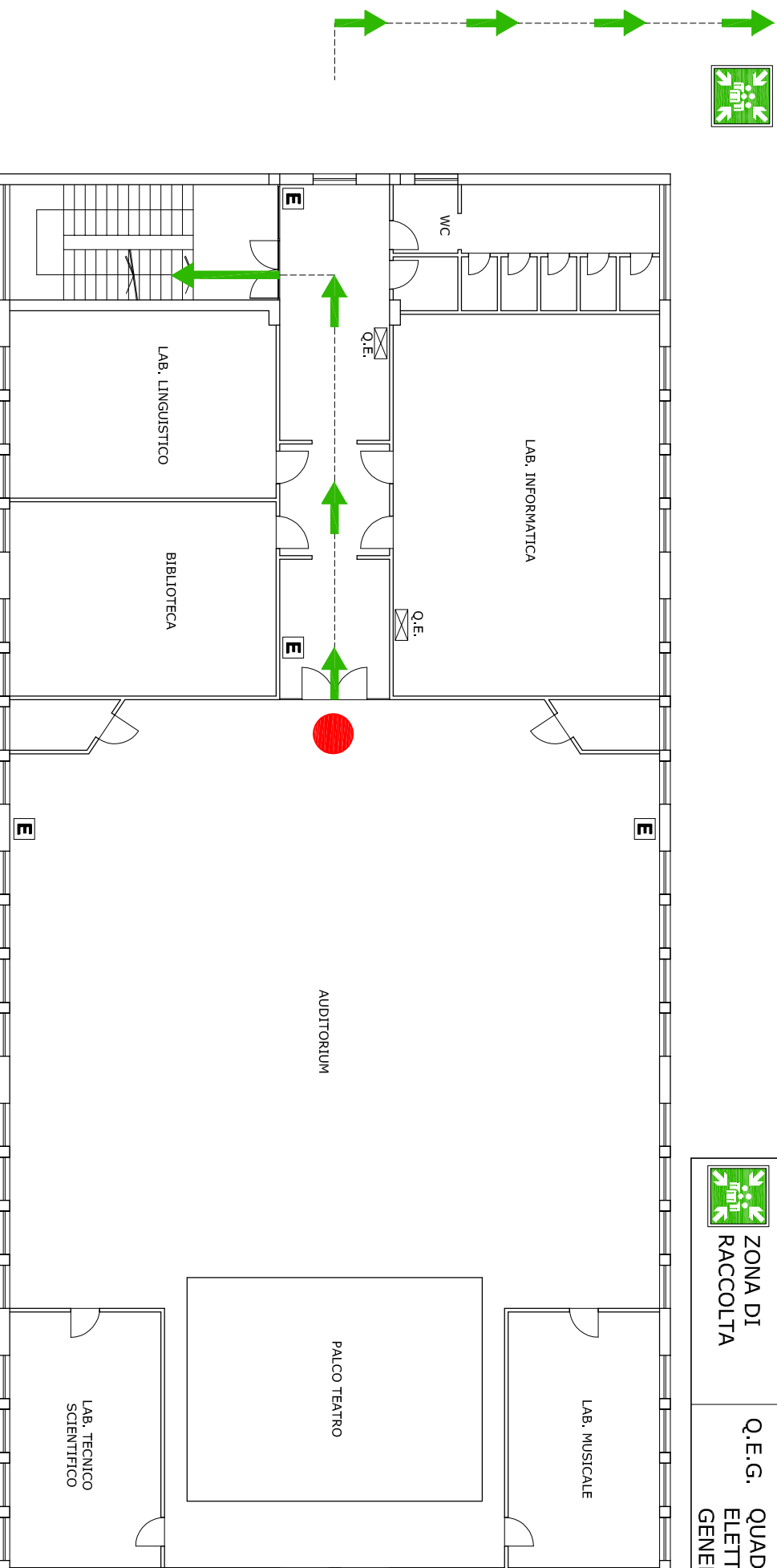


ZONA DI RACCOLTA:  
PIAZZALE ESTERNO



ZONA DI RACCOLTA

Q.E.G. QUADRO ELETTRICO GENERALE



0 1 2 3 4 5 m